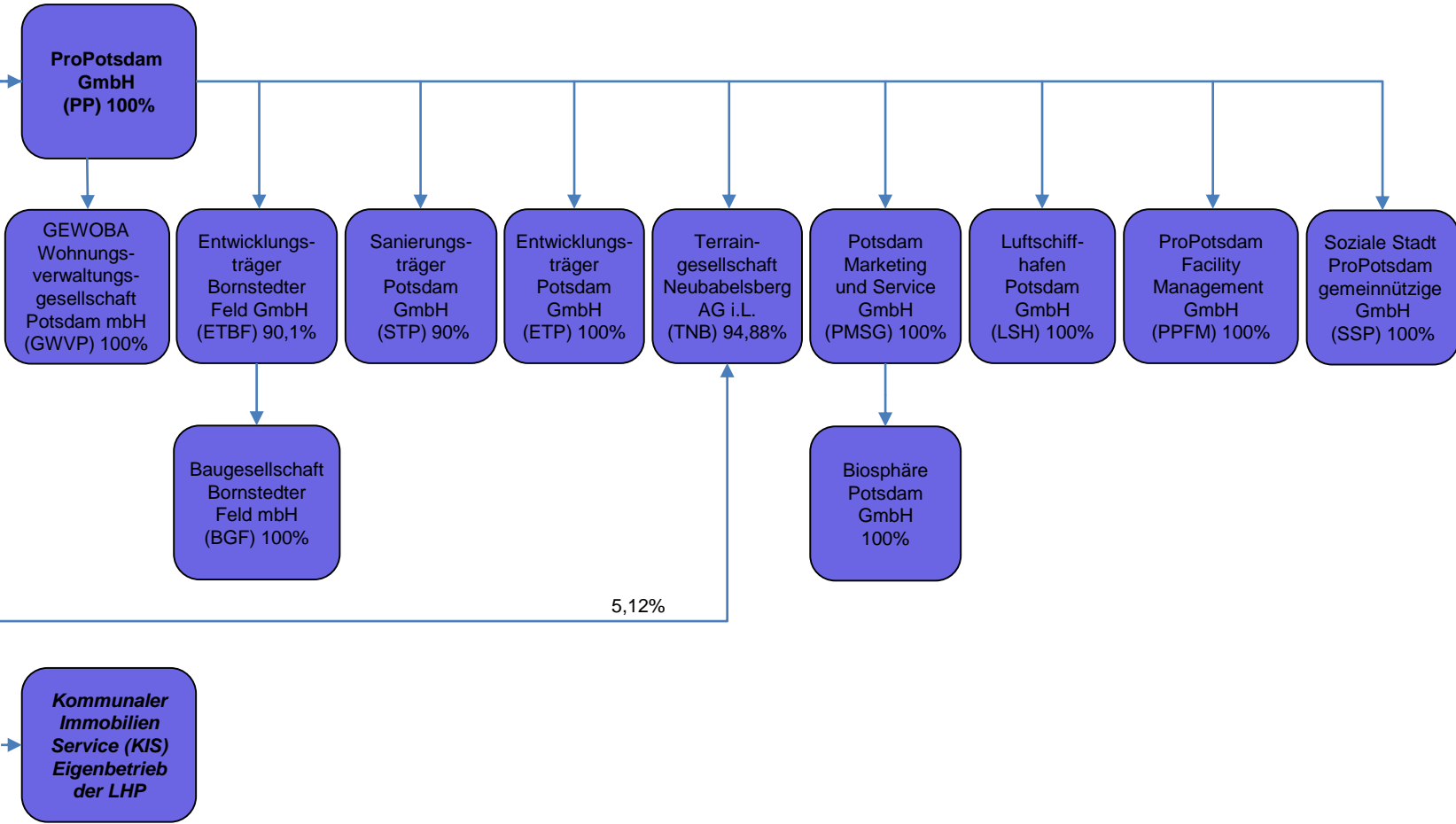
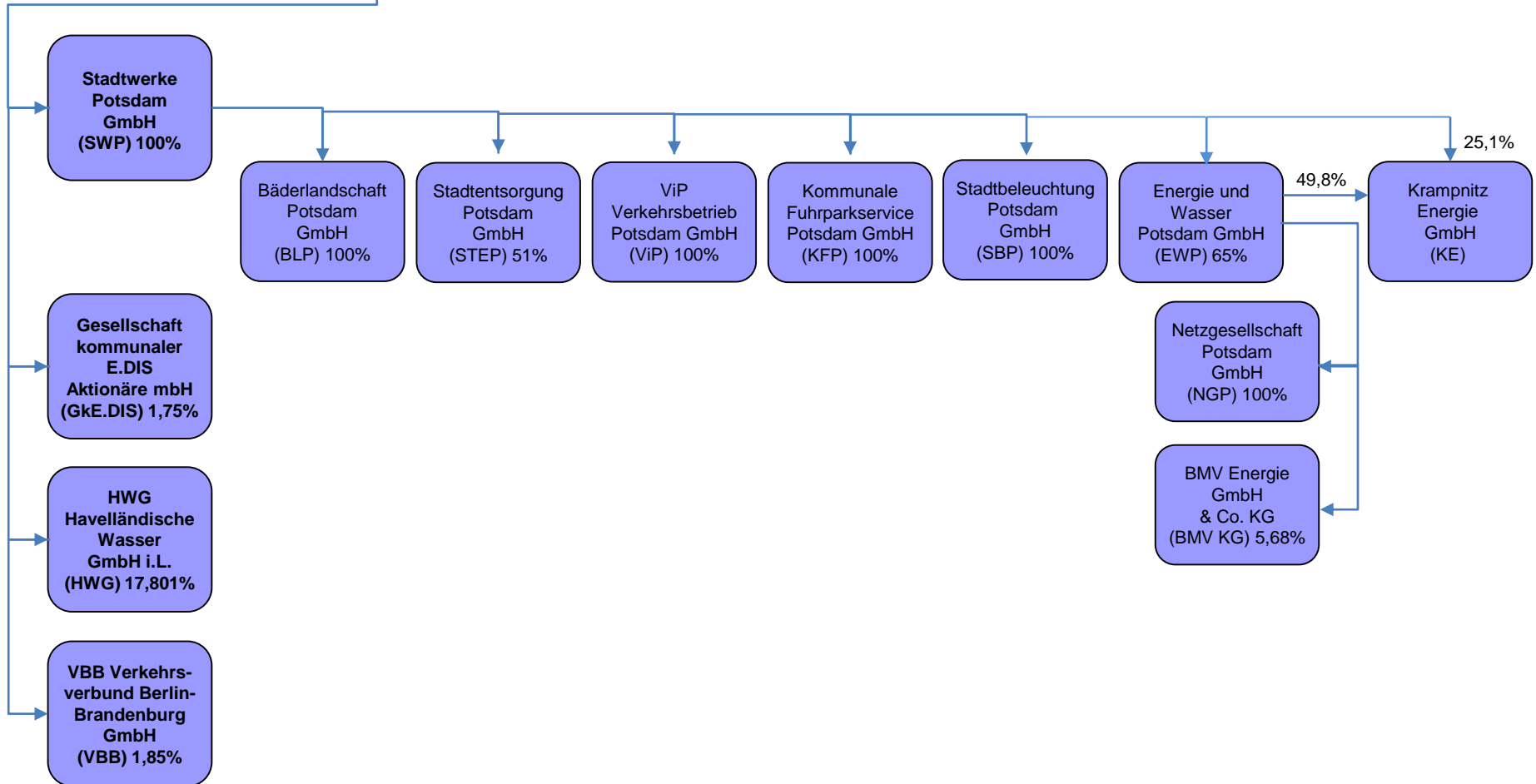


**Stadtentwicklung,
Wohnen und Bauen**



Ver- und Entsorgung
sowie Verkehr



**Gesundheit und
Soziales**

**Klinikum Ernst
von Bergmann
gemeinnützige
GmbH
(KEvB) 100%**

**Diagnostik
Ernst von
Bergmann
GmbH
(DEvB)
100%**

**Service-
gesellschaft am
Klinikum Ernst
von Bergmann
mbH
(SG) 100%**

**Poliklinik
Ernst von
Bergmann
GmbH
(PEvB)
100%**

**Ernst von
Bergmann Sozial
gemeinnützige
GmbH
(EvB Sozial)
100%**

**Catering-
gesellschaft
am Klinikum
Ernst von
Bergmann mbH
(CAT) 100%**

**Ernst von
Bergmann Care
gemeinnützige
GmbH
(EvB Care)
49%**

**Klinikum
West-
brandenburg
GmbH
(KWB) 50%**

**Klinik Ernst von
Bergmann
Bad Belzig
gemeinnützige
GmbH
(KEvBB) 74,9%**

**Lausitz
Klinik
Forst
GmbH
(LKF) 51%**

**Gesundheits-
akademie
Potsdam
gemeinnützige
GmbH
(GAP) 28%**

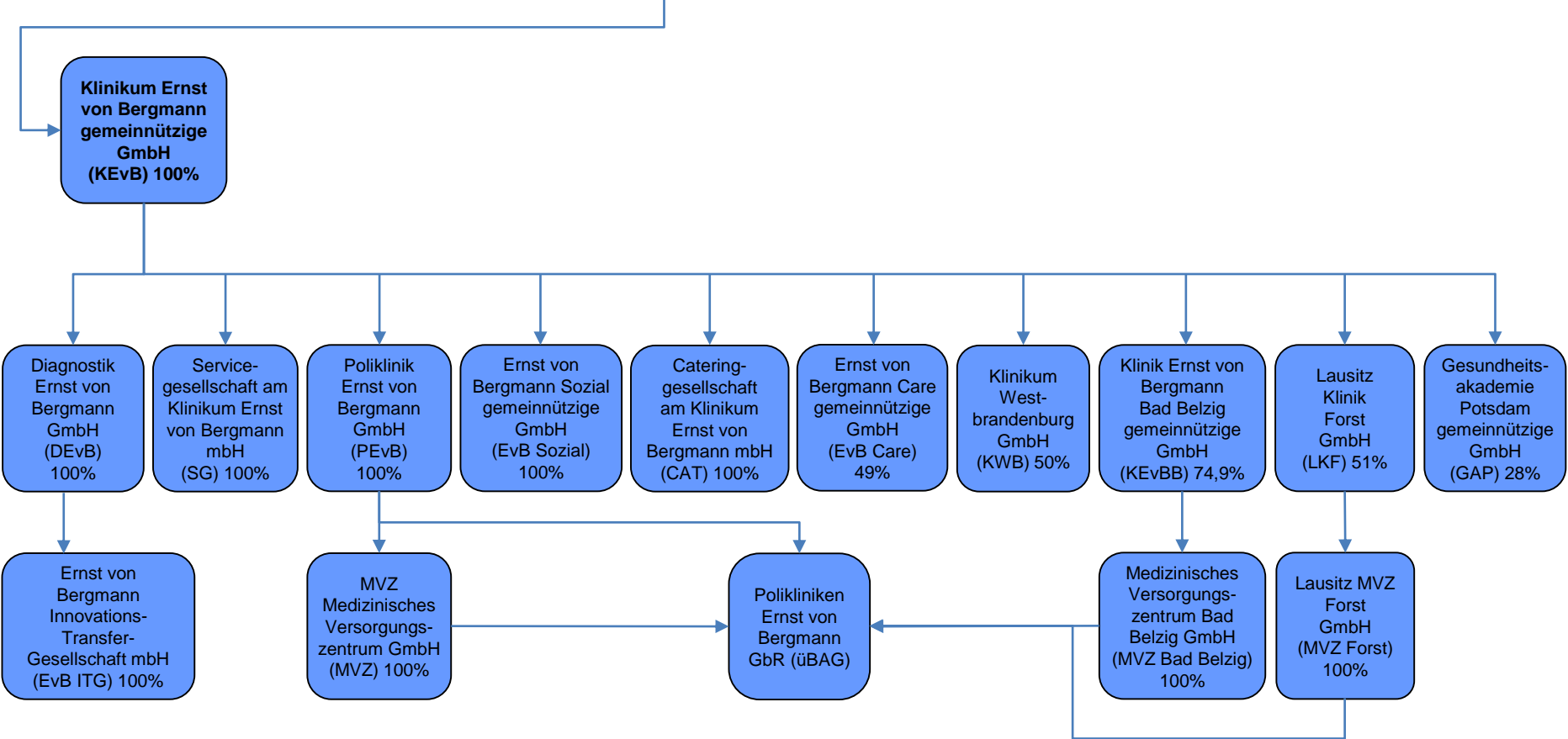
**Ernst von
Bergmann
Innovations-
Transfer-
Gesellschaft mbH
(EvB ITG) 100%**

**MVZ
Medizinisches
Versorgungszentrum GmbH
(MVZ) 100%**

**Polikliniken
Ernst von
Bergmann
GbR (üBAG)**

**Medizinisches
Versorgungszentrum Bad
Belzig GmbH
(MVZ Bad Belzig)
100%**

**Lausitz MVZ
Forst
GmbH
(MVZ Forst)
100%**



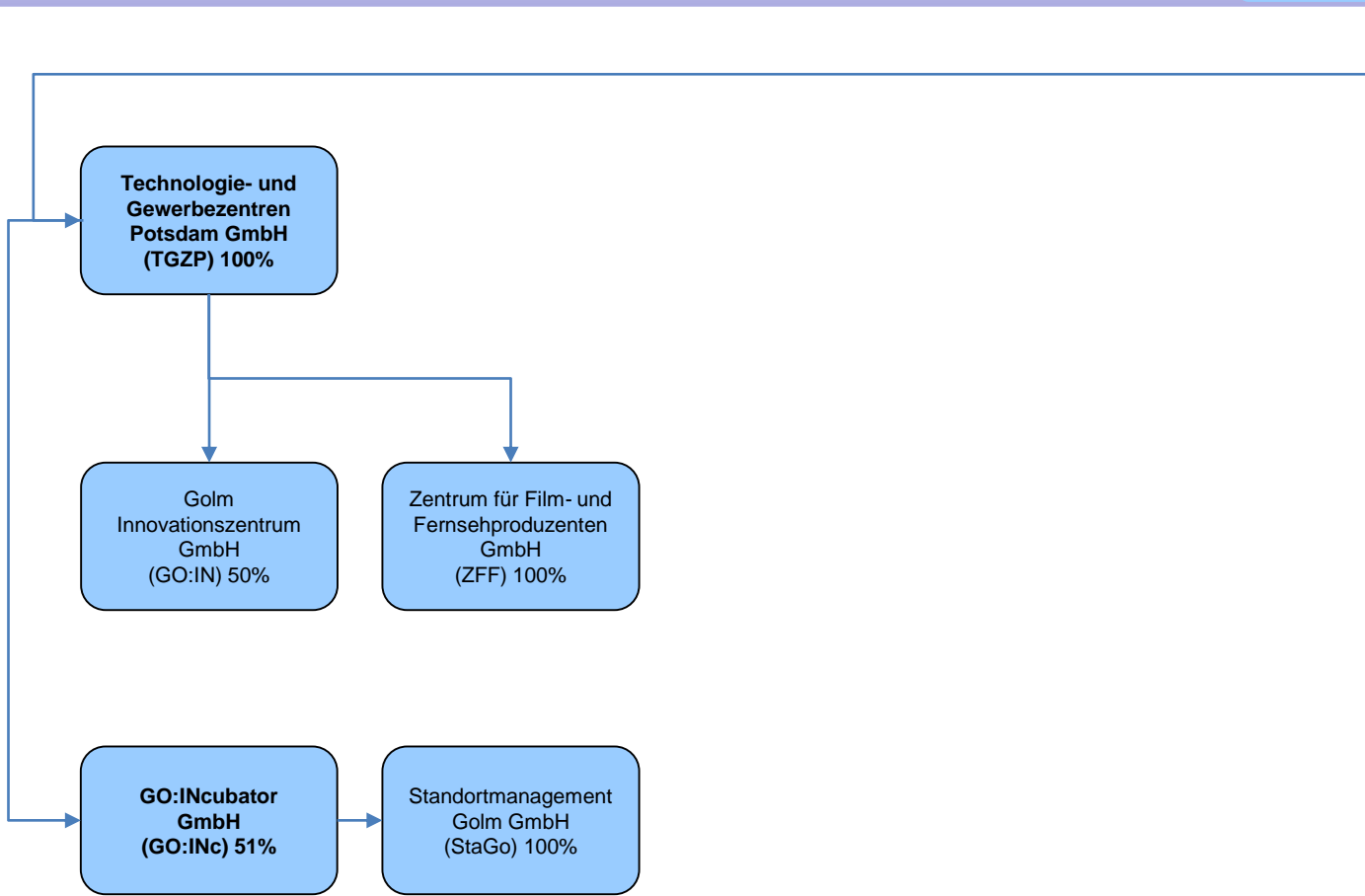
Kultur

Hans Otto
Theater GmbH
(HOT) 100%

Brandenburgische
Gesellschaft für Kultur
und Geschichte
gemeinnützige GmbH
(BKG) 25,02%

Musikfestspiele
Sanssouci und
Nikolaisaal Potsdam
gGmbH (MFP) 100%

Gesellschaft für Kultur,
Begegnung und soziale
Arbeit in Potsdam
gemeinnützige GmbH
(KUBUS) 100%



Sonstiges

PD-Berater
der öffentlichen Hand
GmbH (PD) 0,15%

```
graph TD; A[Sonstiges] --> B[PD-Berater der öffentlichen Hand GmbH (PD) 0,15%];
```