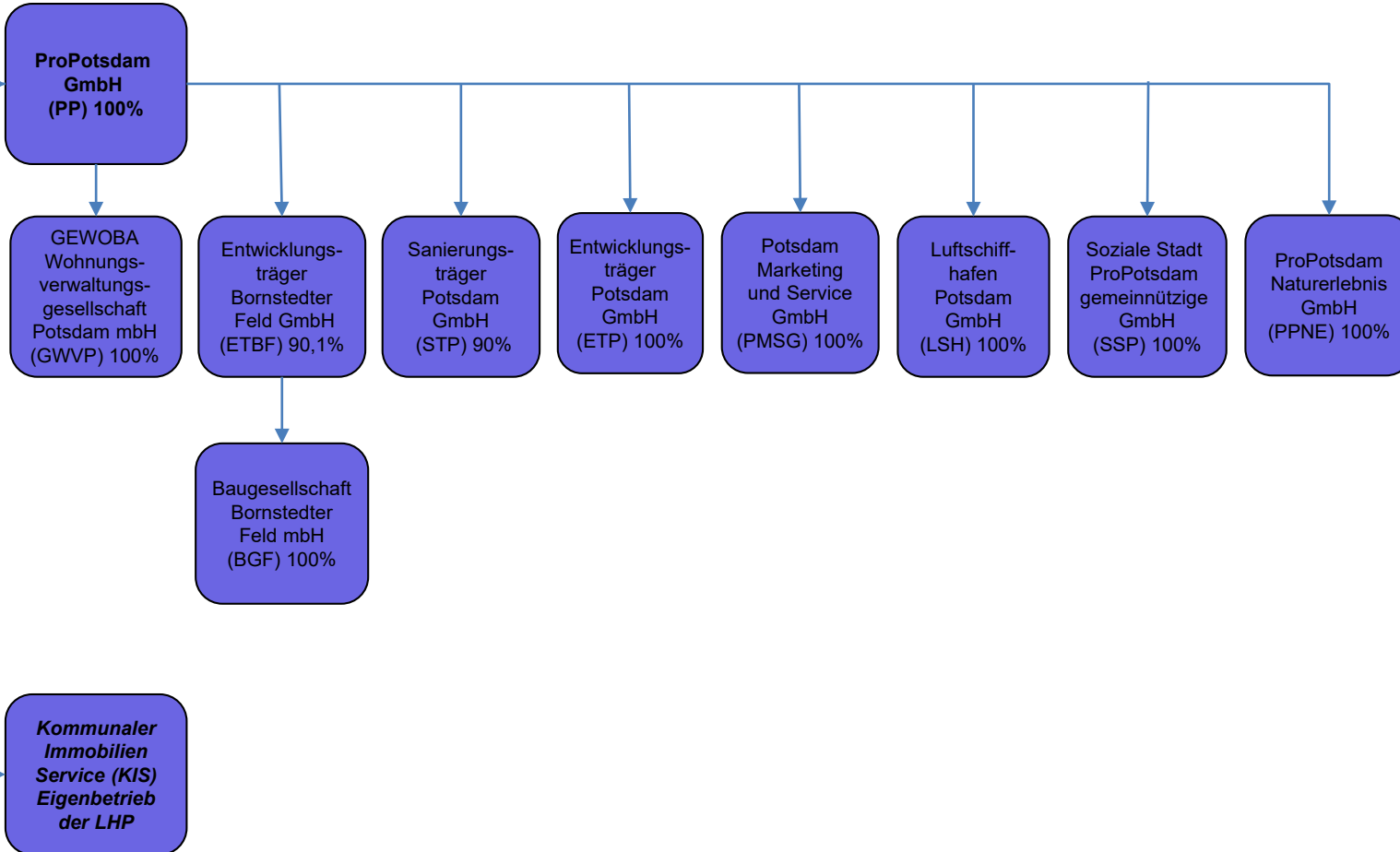
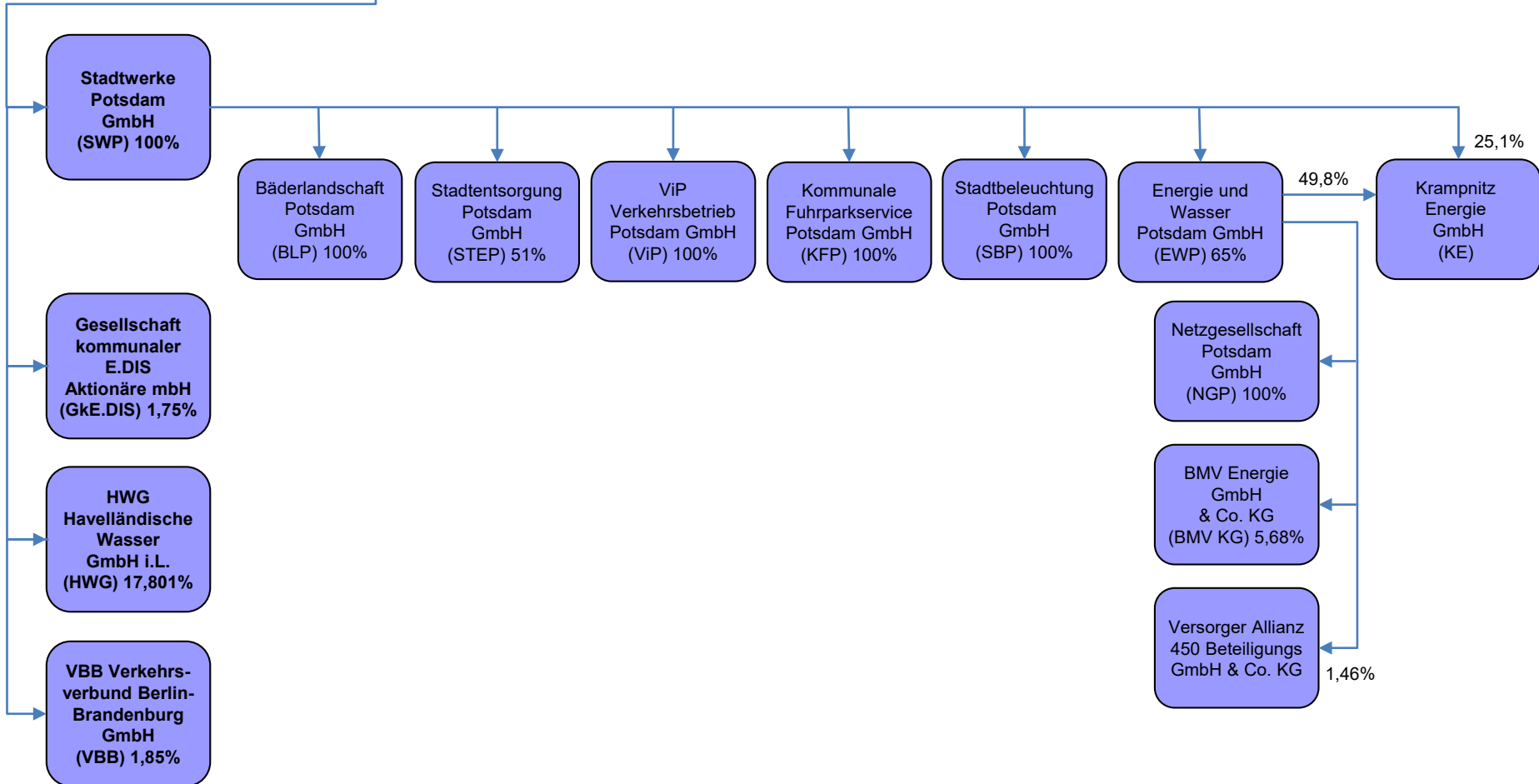


**Stadtentwicklung,  
Wohnen und Bauen**



# Landeshauptstadt Potsdam (LHP) (Stand: 15.07.2023)

Ver- und Entsorgung  
sowie Verkehr



**Gesundheit und  
Soziales**

**Klinikum Ernst  
von Bergmann  
gemeinnützige  
GmbH  
(KEvB) 100%**

**Diagnostik  
Ernst von  
Bergmann  
GmbH  
(DEvB)  
100%**

**Service-  
gesellschaft am  
Klinikum Ernst  
von Bergmann  
mbH  
(SG) 100%**

**Poliklinik  
Ernst von  
Bergmann  
GmbH  
(PEvB)  
100%**

**Ernst von  
Bergmann Sozial  
gemeinnützige  
GmbH  
(EvB Sozial)  
100%**

**Catering-  
gesellschaft  
am Klinikum  
Ernst von  
Bergmann mbH  
(CAT) 100%**

**Ernst von  
Bergmann Care  
gemeinnützige  
GmbH  
(EvB Care)  
49%**

**Klinikum  
West-  
brandenburg  
GmbH  
(KWB) 50%**

**Klinik Ernst von  
Bergmann  
Bad Belzig  
gemeinnützige  
GmbH  
(KEvBB) 74,9%**

**Lausitz  
Klinik  
Forst  
GmbH  
(LKF) 51%**

**Gesundheits-  
akademie  
Potsdam  
gemeinnützige  
GmbH  
(GAP) 28%**

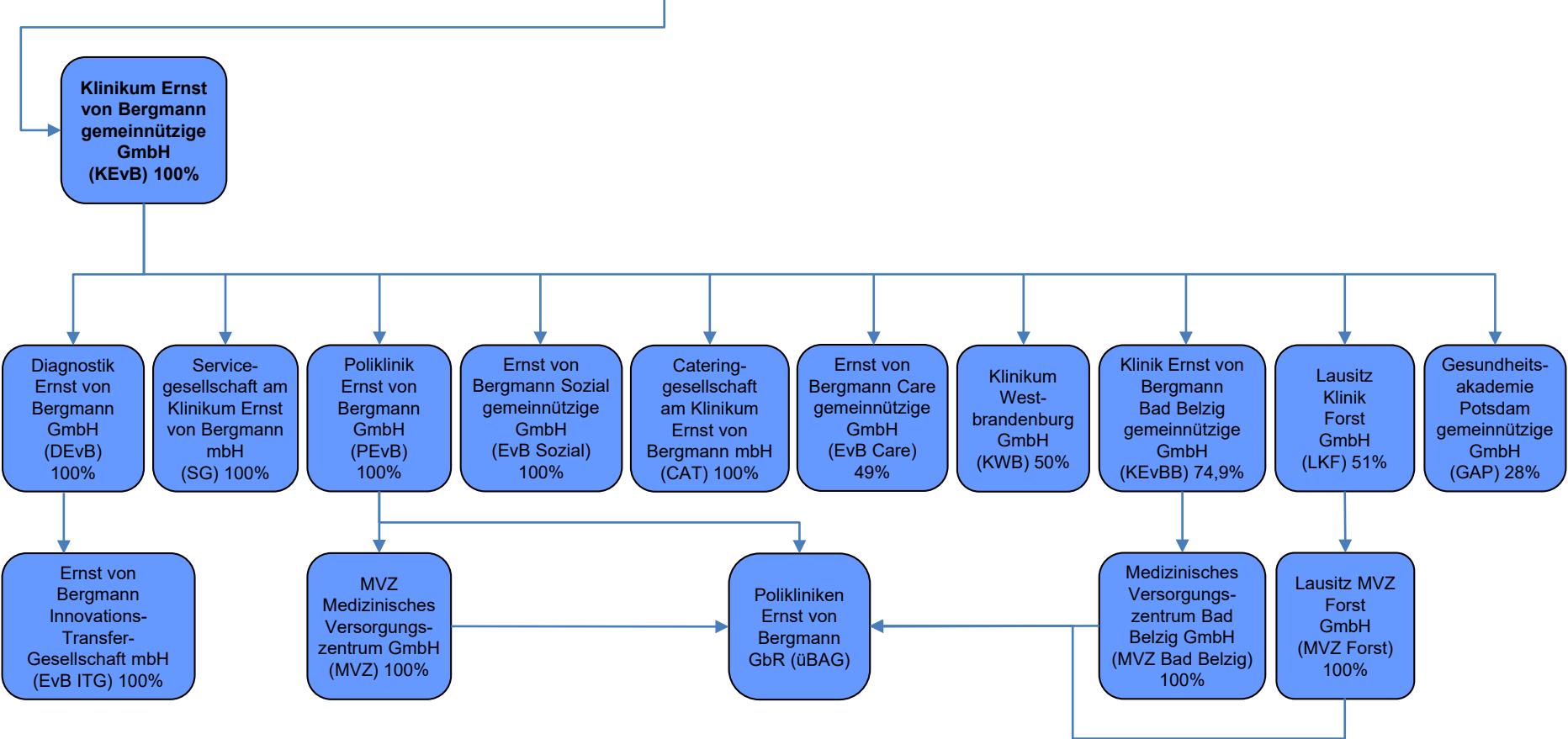
**Ernst von  
Bergmann  
Innovations-  
Transfer-  
Gesellschaft mbH  
(EvB ITG) 100%**

**MVZ  
Medizinisches  
Versorgungszentrum GmbH  
(MVZ) 100%**

**Polikliniken  
Ernst von  
Bergmann  
GbR (übAG)**

**Medizinisches  
Versorgungszentrum Bad  
Belzig GmbH  
(MVZ Bad Belzig)  
100%**

**Lausitz MVZ  
Forst  
GmbH  
(MVZ Forst)  
100%**



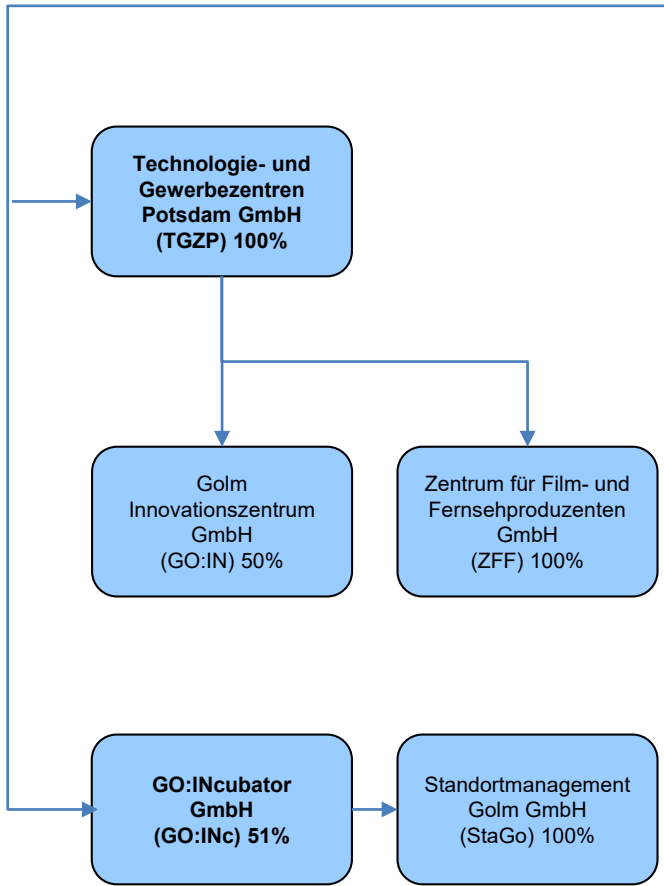
Kultur

Hans Otto  
Theater GmbH  
(HOT) 100%

Brandenburgische  
Gesellschaft für Kultur  
und Geschichte  
gemeinnützige GmbH  
(BKG) 25,02%

Musikfestspiele  
Sanssouci und  
Nikolaisaal Potsdam  
gGmbH (MFP) 100%

Gesellschaft für Kultur,  
Begegnung und soziale  
Arbeit in Potsdam  
gemeinnützige GmbH  
(KUBUS) 100%



Sonstiges

PD-Berater  
der öffentlichen Hand  
GmbH (PD) 0,15%

```
graph TD; A[Sonstiges] --> B[PD-Berater der öffentlichen Hand GmbH (PD) 0,15%];
```